

תעודת מתקנת 9913222177/3 לתעודה 9913222177

בהתאם לסעיף 12 לחוק התקנים תשי"ג - 1953

פרטי ההזמנה

שם המזמין : פטר גרנר ח.פ. : 65847501
 מענו : ת.ד. 198 כפר סבא
 תאריך ההזמנה : 19/11/03

תאור המוצר

מתן כשירות לבטיחות של מודול פוטו-וולטאי - פאנל סולארי-מונו קריסטליין
 הדגם הנבדק : DAS-DH120PXXX
 יצרן : DASOLAR
 ארץ יצרן : סין

פרטי הנטילה

המדגם ניטל בתאריך : 2019/11/03 בשעה : 08:00 הנוטל : המזמין
 כמות במדגם : 1

מהות הבדיקה:בדיקה מלאה לתקן ישראלי שאינה במסגרת תו תקן או צו יבוא חופשי

נבדק לפי התקנים הבאים:
 ת"י 61730 חלק 1 מתן כשירות לבטיחות של מודול פוטו-וולטאי: דרישות מבנה מתן כשירות לבטיחות של מודול פוטו-וולטאי: דרישות מבנה מאוגוסט 2017
 ת"י 61730 חלק 2 מתן כשירות לבטיחות של מודול פוטו:וולטאי: דרישות לבדיקות מאוגוסט 2017
 ת"י 61215 מודולים פוטו-וולטאים העשויים תאי צורן גבישי, לשימוש על פני כדור הארץ מתן כשירות לתכן ואישור הטיפוס ממאי 2010

מסמך זה אינו היתר תו תקן

תוצאות הבדיקה במסמך זה מתייחסות רק לפריט שנבדק.

מסמך זה מכיל 8 דפים ואין להשתמש בו אלא במלואו.

מסקנות הבדיקה

המוצר הנבדק מתאים לסעיפי התקנים שנבדקו. פרוט התוצאות מצוי בדפים הפנימיים.

הערות:
 הסעיפים נסקרו מול תיעוד: 704061906701-00
 לפי מעבדת: TUV SUD
 בנוסף, הסעיפים 10.1, 10.4, ו-10.6 מתוך תקן ת"י 61730-2 וסעיף 10.17 מתקן ת"י 61215 נבדקו בפועל.
 דוגמה זו מייצגת עבור מודלים: DAS-DH120PXXX
 בעל הפסקים: XXX = 290-380W
 תעודה מתקנת 9913222177/3 באה בעקבות שגיאה בתיאור מורחב של סוג הפאנל מ-פולי ל-מונו.
 ותוקן קוד תת-מוצר במערכת מפאנל סולארי-פולי ל-מונו

ת ע ו ד ה מ ת ק נ ת 9913222177/3 לתעודה 9913222177

8

2

1953 - "

12

מודול פוטו וולטאי :
 דגם: DAS-DH120P-310
 יצרן: DASOLAR
 ארץ יצור: China
 טיפוס המודול: מונו-קריסטליין
 מספר תאים: 120
 מידות התא(מ"מ): 15.5X7.9
 מידות המודול(מ"מ): 1685X992X6
 אורך כבל: אורך כבל ה- "24 ס"מ, אורך כבל ה- "24 ס"מ
 שטח חתך הכבל (מ"מ²): 4
 MAXIMUM POWER (P_{MAX}): 310 W
 OPEN CIRCUIT VOLTAGE (V_{OC}): 40.26 V
 MAXIMUM POWER VOLTAGE (V_{MP}): 33.47 V
 SHORT CIRCUIT CURRENT (I_{SC}): 9.64 A
 MAXIMUM POWER CURRENT (I_{MP}): 9.26 A
 MAXIMUM SERIES FUSE RATING: 20 A
 MAXIMUM SYSTEM VOLTAGE: IEC1500V



 道新能   	Model Type	DAS-DH120P-310	Current at P _{max} (I _{mp})	9.26A
	Rated Max Power(P _{max})	310W	Voltage at P _{max} (V _{mp})	33.47V
	Tolerance	0~+5W	Short-Circuit Current(I _{sc})	9.64A
	Max Series Fuse Rating	20A	Open-Circuit Voltage(V _{oc})	40.26V
	Maximum System Voltage	1500V	Module Application	Class A
	At technical data standard test condition: AM=1.5 E=1000W/m ² T _c =25°C			

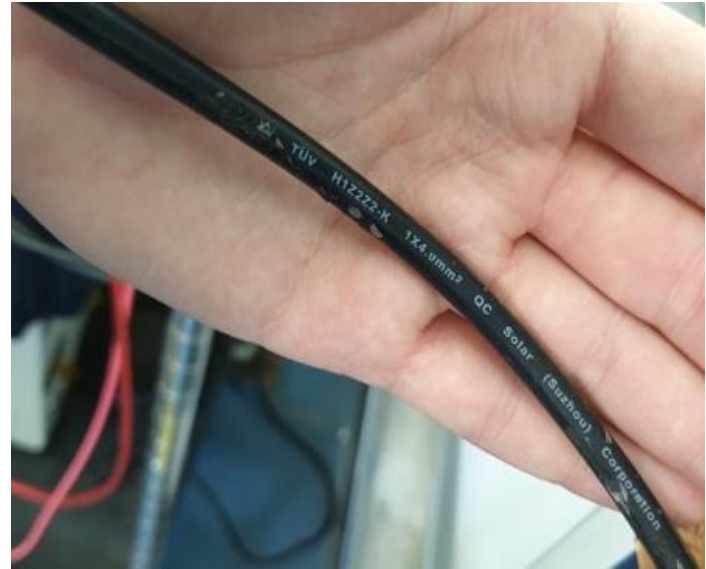
תעודת מתקנת 9913222177/3 לתעודה 9913222177

8

3

1953 - "

12



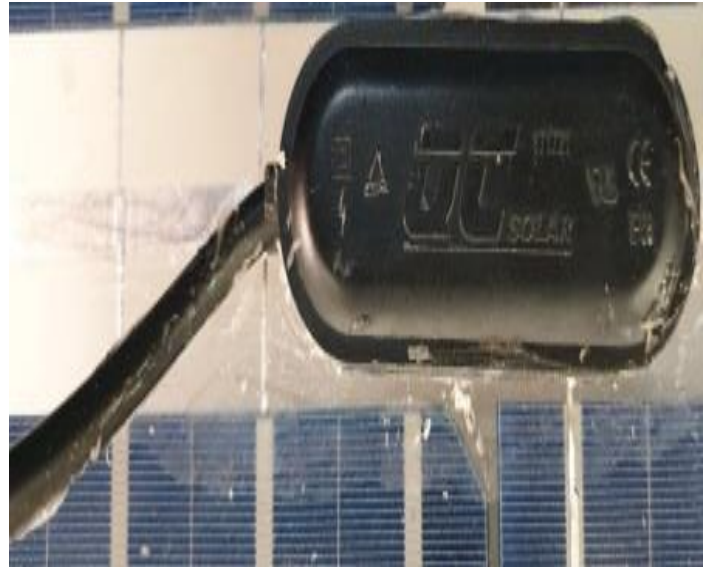
תעודת מתקנת 9913222177/3 לתעודה 9913222177

8

4

1953 - "

12



ת ע ו ד ה מ ת ק נ ת 9913222177/3 לתעודה 9913222177

8

5

1953 - "

12

תקן 61730 חלק 1

מספר סעיף	תאור סעיף	תוצאות	הערה	מסקנה
3	Application Classes- ת"י 61730 חלק 1			מתאים
4	Construction requirements- ת"י 61730 חלק 1			מתאים
5	-Polymeric Material ת"י 61730 חלק 1			מתאים
6	Internal wiring and current-carrying parts- ת"י 61730 חלק 1			מתאים
7	Connections - ת"י 61730 חלק 1			מתאים
8	Bonding and Grounding- ת"י 61730 חלק 1			מתאים
9	Creepage and clearance distances ת"י 61730 חלק 1			מתאים
10	Field wiring compartments with covers- ת"י 61730 חלק 1			מתאים
11	Marking- ת"י 61730 חלק 1			מתאים
12	Requirements for supplied documents- ת"י 61730 חלק 1			מתאים

תעודת מתקנת 9913222177/3 לתעודה 9913222177

8

6

1953 - "

12

תקן 61730 חלק 2

מספר סעיף	תאור סעיף	תוצאות	הערה	מסקנה
4	Test categories - ת"י 61730 חלק 2			מתאים
5	Application classes and their necessary test 61730 חלק 2			מתאים
6	Sampling - ת"י 61730 חלק 2			מתאים
7	Test report - ת"י 61730 חלק 2			מתאים
8	Testing - ת"י 61730 חלק 2			מתאים
9	Pass criteria - ת"י 61730 חלק 2			מתאים
10	Test procedures - ת"י 61730 חלק 2			מתאים
10.1	(Visual Inspection)(MST01 - ת"י 61730 חלק 2			מתאים
10.2	Accessibility Test MST ת"י 61730 חלק 2 - 11			מתאים
10.3	Cut Susceptibility Test MST 12- חלק 2- ת"י 61730			מתאים
10.4	Ground Continuity Test MST 13- חלק 2- ת"י 61730	R1: 1 מילי אוהם; R2: 1 מילי אוהם; R3: 1 מילי אוהם	מודול ללא מסגרת הכולל סימון בידוד כפול.	מתאים
10.5	Impulse Voltage Test MST 14- חלק 2- ת"י 61730			מתאים
10.6	Dielectric Withstand Test MST 16- 61730 חלק 2 ת"י	It: 1 מיקרו אמפר; Vt: 8 קילו וולט; L: 1.67 מ"ר; R: 8,000.00 מגאום; RT: 13,360.00 מגהאום למ"ר		מתאים
10.7	Temperature Test MST 21 - חלק 2- ת"י 61730			מתאים
10.8	Fire Test MST 23- ת"י 61730 חלק 2			מתאים
10.9	Reverse current overload test MST 26- 2 חלק 2- ת"י 61730			מתאים
10.10	Module breakage test MST 32 - חלק 2- ת"י 61730			מתאים

ת ע ו ד ה מ ת ק נ ת 9913222177/3 לתעודה 9913222177

8

7

1953 - "

12

תקן 61730 חלק 2

מסקנה	הערה	תוצאות	תאור סעיף	מספר סעיף
מתאים			Component tests - ת"י 61730 חלק 2	11
מתאים			Partial discharge test ת"י 61730 חלק - MST 15 2	11.1
מתאים			Conduit bendig test ת"י 61730 חלק - MST 33 2	11.2
מתאים			Terminal box knockout tests MST 44 - ת"י 61730 חלק 2	11.3

ת ע ו ד ה מ ת ק נ ת 9913222177/3 לתעודה 9913222177

8

8

1953 - "

12

תקן 61215

מספר סעיף	תאור סעיף	הערה	מסקנה
10.17	61215 - ת"י Hail test		מתאים
